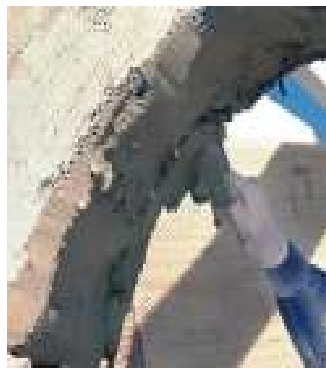


## Adhesivo Látex para Cemento, Cal o Yeso

### Ventajas de Usar Meltek Látex S

- Lechadas o morteros de adherencia.
- Morteros de reparación base cemento o cal.
- Mejorar la adherencia e impermeabilidad morteros de cemento, yeso o cal.
- Mejorador de pastas en acabados arquitectónicos.
- Sellador de superficies a pintar.
- Mejorar pinturas vinílicas o elaborar pinturas base cal o cemento.



El **Meltek Látex** mejora la adherencia e impermeabilidad de morteros de cemento, yeso o cal.

**Aplanados, reparaciones, sellado de losas de concreto, acabados arquitectónicos,**

### Forma de Empleo del Meltek Látex



### Datos Técnicos

Aspecto: Líquido Blanco lechoso

Densidad 1.03 g/cm<sup>3</sup>

Base: Polímeros Estiren acrílicos modificados emulsionados.

Vida de Almacén: 1 año en recipiente original cerrado y almacenado en condiciones normales.

### Presentaciones:

- Garrafa 20 lts
- Tambor 50 lts
- Tambor 200 lts

“Consulte nuestro Departamento Técnico para casos específicos.”

#### Preparación de Superficies

La superficie a aplicar deberá estar libre de polvo, grasas o aceites, material suelto, agua encharcada.

#### Como lechada o mortero de Adherencia

Diluya el Adhesivo en una relación de 1 parte de **Meltek Látex** por 1 a 2 partes de agua limpia. Esta dilución agregue cemento bajo mezclado continuo hasta lograr una consistencia de pintura, aplíquela sobre la superficie a unir con brocha, rodillo o cepillo a un espesor de 1 a 2 milímetros, inmediatamente coloque la capa de mortero o concreto antes de que seque la lechada de adherencia. El mortero de adherencia se prepara con una mezcla de arena fina y cemento en partes iguales y empleando la dilución como agua de mezcla.

#### Morteros de reparación o Aplanados

Diluya el Adhesivo en una relación de 1 parte de **Meltek Látex** por 1 a 3 partes de agua limpia, emplee la dilución como agua de mezcla.

#### Aplanados

Utilice de 1 a 2 litros de **Meltek Látex** por bulto de Mortero o Cemento en la elaboración de los morteros de aplanado, diluya previamente con agua y úsela como parte del agua de mezcla. Para Plafones use una lechada de adherencia.

#### Tiroleros o Pastas

Emplee de ½ a 1 lt de **Meltek Látex** por cubeta de pasta o tirol, dilúyalo previamente con agua antes de mezclarlo con el polvo.

#### Sellador

Diluya el Adhesivo en una relación de 1 parte de **Meltek Látex** por 3 a 5 partes de agua limpia, puede aplicar un poco de cemento blanco o pintura blanca para visualizar el área sellada, aplique con brocha o rodillo.

#### Pinturas

Verifique primero la compatibilidad de **Meltek Látex** con la pintura a mejorar, agregue de 1 a 2 lts de **Meltek Látex** por cubeta de pintura

### Recomendaciones

**Meltek Chemie** garantiza la calidad de sus productos, sin embargo el usuario deberá realizar sus propios ensayos para determinar las condiciones óptimas de su empleo. Use Equipo de protección para su manejo: Guantes, lentes o careta de plástico para la protección de la cara.

En contacto con la piel u ojos, lave inmediatamente la zona afectada con abundante agua y jabón. durante 15 minutos y acuda al médico. En caso de ingestión no provoque el vómito y solicite atención médica. Consulte la hoja de seguridad para su manejo y control de derrames.

Hecho en México por: **Meltek Chemie, S.A. de C.V.**

**TELÉFONOS:** (427) 105-3222 (427) 1000 307

Visite nuestra página:  
[www.meltek.com.mx](http://www.meltek.com.mx)